



COMMODORE

Solarkraftwerk **CSK600**

DE

Bedienungsanleitung



ORIGINAL BEDIENTUNGSANLEITUNG

Artikel / IT Nummer: 143078 Ausgabe: 02/2023 Revision: Version 01

Inhalt

Einleitung.....	2
Zeichenerklärung	3
Bestimmungsgemäße Verwendung.....	3
Wichtige Sicherheitshinweise.....	4
Verpackungsinhalt.....	6
Vor der Montage.....	7
Montage.....	9
Verwendung des smarten Zwischensteckers.....	15
Das Solarkraftwerk melden.....	20
Technische Daten.....	21
Reinigung, Wartung und Aufbewahrung.....	22
Problembehebung.....	25
Garantie.....	26
Hinweise zur Entsorgung.....	30
Konformitätserklärung / Zertifikate.....	30
Notizen.....	31

Einleitung

Vielen Dank für den Kauf des Solarkraftwerks CSK600!

Bitte lesen Sie diese Bedienungsanleitung sorgfältig durch, bevor Sie das Solarkraftwerk in Betrieb nehmen und vergewissern Sie sich, dass es ordnungsgemäß und den Anweisungen entsprechend verwendet wird.

Bewahren Sie die Bedienungsanleitung für die weitere Verwendung auf. Geben Sie das Solarkraftwerk nur mit der Bedienungsanleitung an Dritte weiter.

Der Hersteller behält sich Änderungen des Produktes vor.

Die Bedienungsanleitung und Abbildungen darin können je nach Modell abweichen.

Wir wünschen viel Freude mit dem Solarkraftwerk CSK600!

Zeichenerklärung



WARNUNG!



Enthält wichtige Informationen, um Verletzungen zu vermeiden.



ACHTUNG!



Enthält wichtige Informationen, um Schäden am Produkt zu vermeiden.



HINWEIS!



Macht Sie beim Lesen der Bedienungsanleitung auf wichtige Informationen und Hinweise aufmerksam.

Bestimmungsgemäße Verwendung

- Das Solarkraftwerk CSK600 ist eine Solaranlage, welche die durch Sonnenkraft erzeugte Energie von bis zu 600 W in den Endstromkreis des Haushalts einspeist.
- Verwenden Sie das Solarkraftwerk nur wie in dieser Bedienungsanleitung beschrieben.
- Jede andere Verwendung gilt als nicht bestimmungsgemäß und kann zu Sachschäden oder sogar zu Personenschäden führen.
- Stimmen Sie sich vor der Installation mit Vermieter / Eigentümer / -gemeinschaft ab!
- Das Solarkraftwerk ist kein Kinderspielzeug.
- Der Hersteller oder Inverkehrbringer übernimmt keine Haftung für Schäden, die durch nicht bestimmungsgemäßen oder falschen Gebrauch entstanden sind.

Wichtige Sicherheitshinweise



WARNUNG!



- Bitte halten Sie sich strikt an die in der Anleitung angeführten Sicherheitsbestimmungen. Der Produzent oder Inverkehrbringer kann nicht verantwortlich gemacht werden für jegliche Art von Vermögens-, Personen- oder Sachschäden, Unfälle und Rechtsstreitigkeiten, die durch die Verletzung der Sicherheitsbestimmungen verursacht worden sind. Die Haftung ist immer auf den Anschaffungswert des Solarkraftwerks beschränkt.
- Wenden Sie sich vor der Installation an den lokalen Netzbetreiber, um die benötigte Genehmigung zu erhalten und die Einhaltung der vorgegebenen Anschlussbedingungen zu gewährleisten.
- Schließen Sie das Solarkraftwerk nur an, nachdem die vorhandenen Elektroinstallationen und der Stromzähler von einem Elektriker auf Eignung überprüft wurden.
- Installieren Sie das Solarkraftwerk nur bei trockener Witterung.
- Tragen Sie bei der Installation saubere Handschuhe, um eine Verunreinigung der Solarmodule zu verhindern.
- Schließen Sie das Solarkraftwerk nur an eine gut zugängliche Steckdose an, damit Sie es bei einem Störfall schnell vom Stromnetz trennen können.
- Bei Beschädigung eines Kabels oder Steckers müssen diese entsorgt und durch Kabel mit Stecker des gleichen Typs ersetzt werden.
- Betreiben Sie das Solarkraftwerk nicht, wenn es sichtbare Schäden aufweist oder das Netzkabel bzw. der Netzstecker defekt ist.

Wichtige Sicherheitshinweise

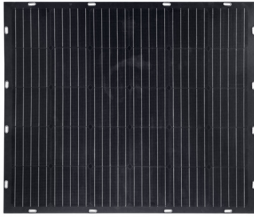


WARNUNG!

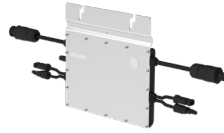


- Fassen Sie das Solarkraftwerk, Netzstecker und Kabel niemals mit feuchten Händen an.
- Ziehen Sie den Netzstecker nie am Kabel aus der Steckdose, sondern fassen Sie immer den Netzstecker an.
- Auch nachdem das Solarkraftwerk vom Stromnetz getrennt wurde, können einige Komponenten noch eine elektrische Ladung aufweisen, wodurch die Gefahr eines Stromschlags besteht. Stellen Sie sicher, dass alle Oberflächen und Anlagenteile ausreichend abgekühlt sind und nicht unter Spannung stehen.
- Halten Sie das Solarkraftwerk von offenem Feuer und leicht entzündlichen / entflammbaren Materialien fern.
- Knicken Sie die Kabel nicht und legen Sie sie nicht über scharfe Kanten.
- Verlegen Sie die Anschlusskabel so, dass dauerhafter Kontakt mit Wasser vermieden wird und keine Stolpergefahr besteht.
- Reparaturen dürfen nur durch von KSR autorisiertes Fachpersonal erfolgen. Bei eigenständig durchgeführten Reparaturen, unsachgemäßem Anschluss oder falscher Bedienung sind Haftungs- und Garantieansprüche ausgeschlossen.
- Kinder dürfen nicht mit dem Solarkraftwerk spielen.
- Halten Sie Kinder unter 12 Jahren und Haustiere vom Solarkraftwerk fern.
- Lassen Sie Kinder nicht mit der Verpackungsfolie spielen. Sie können sich beim Spielen darin verfangen und ersticken.

Verpackungsinhalt



4 x 150 W Solarmodule



1 Hoymiles Wechselrichter
HM-600



1 Endkappe



Aufstellvorrichtung für
Wechselrichter



1 Verbindungskabel zur
Steckdose (L= 5 m)



6 Verlängerungskabel
für Solarmodule (L= 2 m)



20 Klettbänder



1 Entriegelungswerkzeug
für MC4-Stecker



1 Smarter Zwischenstecker



1 Bedienungsanleitung

Vor der Montage

- Der vom Solarkraftwerk CSK600 erzeugte Sonnenstrom kann den im Haushalt verbrauchten Strombedarf übersteigen. In diesem Fall wird der überschüssige Strom über den Stromzähler in das öffentliche Netz eingespeist.
- Grundsätzlich ist eine Vergütung von eingespeistem Sonnenstrom durch die EEG-Förderung möglich, jedoch für die überschaubaren Energiemengen nicht lukrativ.
- Es muss in jedem Fall dafür gesorgt werden, dass sich im Falle eines Stromüberschusses der Stromzähler nicht rückwärts dreht, in den meisten Ländern ist dies verboten!
- Bei alten Stromzählern ist dies oft möglich, daher muss dies vor der Installation des Solarkraftwerks geprüft werden.
- Befindet sich auf dem vorhandenen Stromzähler eines der folgenden Symbole, entspricht dieser den Anforderungen für die Installation des Solarkraftwerks:



- Befindet sich keines der beiden Symbole auf dem vorhandenen Stromzähler, kontaktieren Sie den Netzbetreiber/ Messstellenbetreiber, um den Zähler durch einen modernen ersetzen zu lassen.



WARNUNG!



- Prüfen Sie vor der Installation, ob Ihre Haus-Elektrik am aktuellen Stand ist! Fragen Sie im Zweifel Ihren Elektriker.
- Falls Ihr Netzbetreiber keine Steckerlösungen zulässt, muss die Montage durch Ihren Elektriker erfolgen. Fragen Sie einfach nach!

Vor der Montage



HINWEIS!



- Um die maximale Sonneneinstrahlung zu nutzen, wäre eine vollständige Ausrichtung aller Module in Richtung Süden optimal. Für den höchstmöglichen Stromertrag können Sie aber auch je 2 Solarmodule nach Osten und nach Westen, ausrichten.
- Weitere Tipps zur Ausrichtung finden Sie auf der Homepage <https://www.commodore-home.com/>



Montage

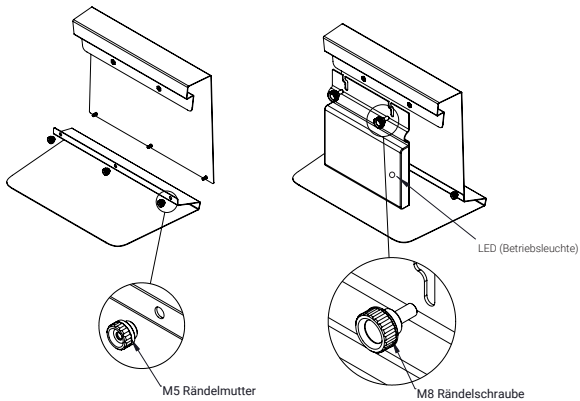
Bitte lesen Sie die Montageanleitung vor dem Aufbau gut durch.

Für die Montage des Solarkraftwerks werden 2 erwachsene Personen benötigt.

Alle für den Aufbau des Solarkraftwerks benötigten Teile und Werkzeuge sind im Lieferumfang enthalten.

Prüfen Sie vor der Montage, ob alle aufgelisteten Teile vorhanden und unbeschädigt sind. Sollte etwas fehlen oder beschädigt sein, wenden Sie sich bitte umgehend an den Händler.

1. Montieren Sie die Halterung für den Wechselrichter mit 3 Rändelmuttern M5 an der Bodenplatte.
2. Befestigen Sie den Wechselrichter mit 2 Rändelschrauben M8 an der Halterung.

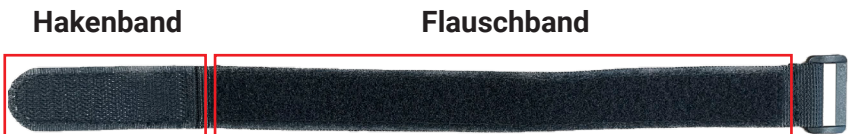


Montage

3. Befestigen Sie die Solarmodule mit allen inkludierten Klettbandern an einem Balkon, Zaun oder ähnlichen geeigneten Plätzen mit genügend Sonneneinstrahlung. Sie können mit einem Klettband auch zwei senkrechte Solarmodule am Geländer befestigen. Die Solarmodule, dürfen bei der Montage nicht überlappen. (siehe Montagebeispiel auf der Seite 11)
4. Prüfen Sie, ob die Solarmodule ausreichend fest fixiert sind und ein Abstürzen, besonders bei starker Windeinwirkung, auszuschließen ist.

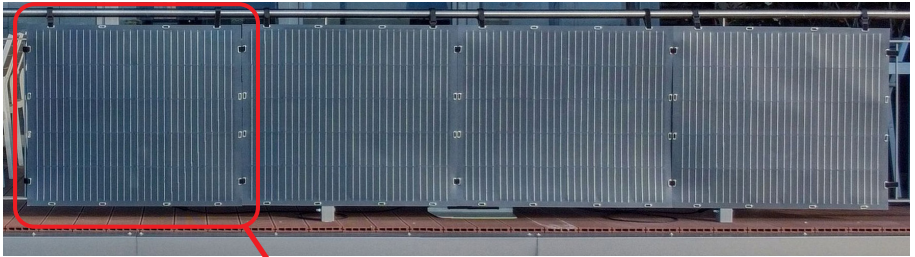
i HINWEIS! i

- Das Hakenband am Klettband, muss vollständig am Flauschband befestigt werden.
- Prüfen Sie in regelmäßigen Abständen die Klettbänder, ob sie noch in Ordnung sind.



Montage

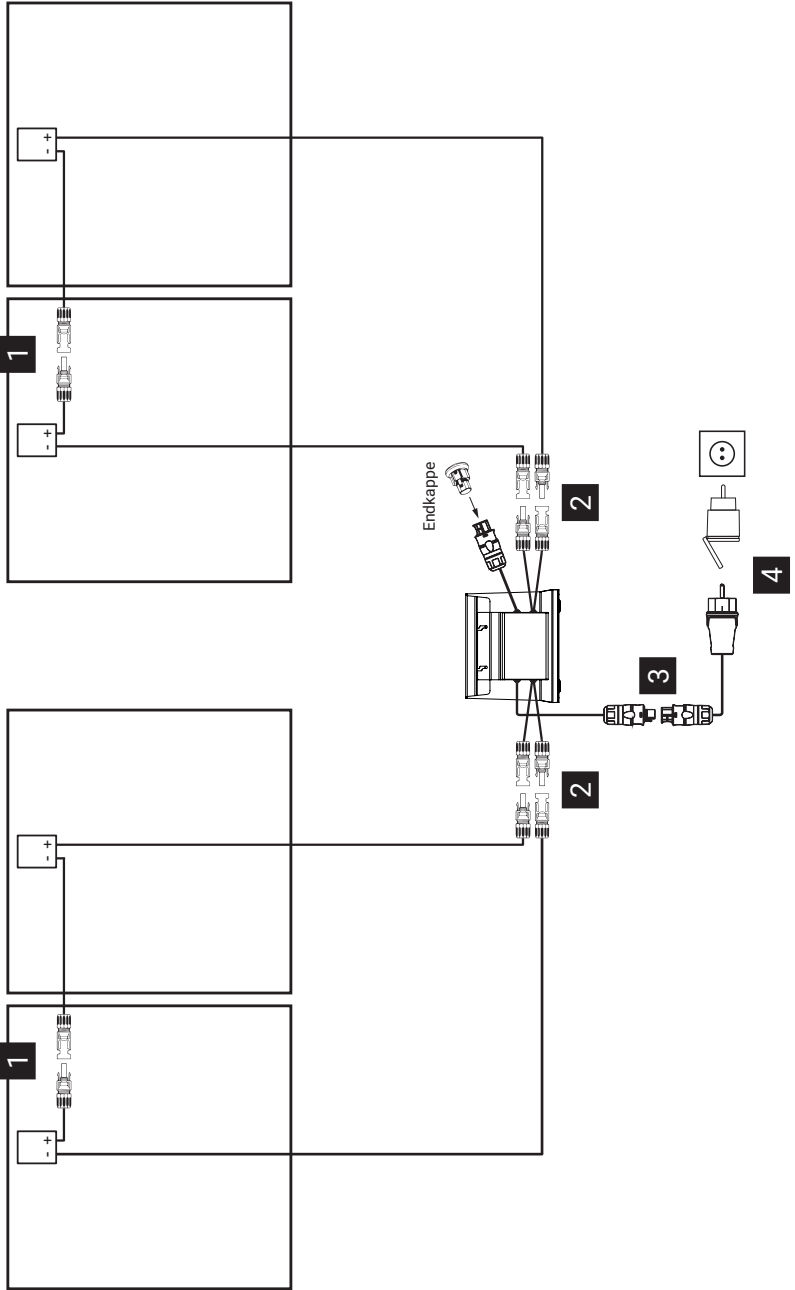
Montagebeispiel:



Montage

5. Stecken Sie die Endkappe wie abgebildet auf den weiblichen Stecker.
6. Verbinden Sie je 2 Solarmodule wie abgebildet miteinander, das Minus-Kabel des ersten mit dem Plus-Kabel des zweiten Panels **1**.
7. Platzieren Sie den Wechselrichter möglichst vor direkter Sonneneinstrahlung und Witterung geschützt.
8. Verbinden Sie die zusammengeschalteten Solarmodule mit dem Wechselrichter **2**.
9. Verbinden Sie den Wechselrichter mit dem Netzkabel **3**.
10. Stecken Sie den smarten Zwischenstecker in die Steckdose.
11. Schalten Sie den smarten Zwischenstecker ein und verbinden Sie ihn mit der App auf Ihrem Smartphone (siehe „Verwendung des smarten Zwischensteckers“ auf Seite 15).
12. Ist der smarte Zwischenstecker eingeschaltet und mit der App verbunden, stecken Sie den Netzstecker **4** in den smarten Zwischenstecker.
13. Die LED des Wechselrichters sollte nach dem Einstecken etwa 5 Minuten lang rot blinken und leuchtet grün, sobald das Solarkraftwerk mit der Stromeinspeisung beginnt.

Montage



Montage



ACHTUNG!



- Vermeiden Sie es, die Solarmodule übermäßig zu biegen.
- Berühren Sie die Solarmodule an den Außenseiten.
- Bei einem Bruch der Solarzellen durch Überbeanspruchung wird das Solarmodul irreparabel zerstört und muss kostenpflichtig ausgetauscht werden.
- Stecken Sie den Netzstecker erst in die Steckdose, nachdem Sie die Punkte 1 - 8 erledigt haben.



HINWEIS!

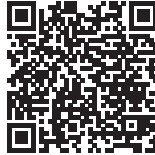


- Achten Sie vor der Montage auf eine Ausrichtung mit größtmöglicher Sonneneinstrahlung.
- Benutzen Sie bei Bedarf die inkludierten Verlängerungskabel, um die Solarmodule miteinander zu verbinden.
- Im Zuge der Erstinbetriebnahme wird die Einspeisung schrittweise erhöht, es kann daher einige Minuten dauern, bis die maximale Abgabeleistung erreicht ist.
- Das Solarkraftwerk eignet sich nicht für den Inselbetrieb. Es funktioniert nur bei intakter Stromversorgung.

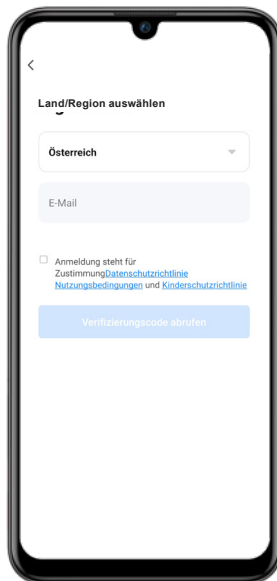
Verwendung des smarten Zwischensteckers

Mit dem smarten Zwischenstecker behalten Sie stets den Überblick über den Ertrag des Solarkraftwerks.

1. Installieren Sie die App „Smart Life“ auf Ihr Mobiltelefon.



- a. Folgen Sie dem Link über den QR-Code.
 - b. Durch Bestätigung des Downloadbuttons gelangen Sie in den App Store / Play Store.
3. Stecken Sie den smarten Zwischenstecker in die Steckdose und schalten Sie ihn ein.
 4. Öffnen Sie die App, registrieren Sie sich und folgen Sie den Anweisungen der App.



Verwendung des smarten Zwischensteckers

5. Um den smarten Zwischenstecker mit der App zu verbinden, folgen Sie den Anweisungen der App.
6. Haben Sie den smarten Zwischenstecker erfolgreich mit der App verbunden, stecken Sie den Netzstecker des Solarkraftwerks in den smarten Zwischenstecker.



ACHTUNG!


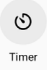



- Ziehen Sie immer zuerst den Netzstecker aus dem smarten Zwischenstecker, um die Stromspeisung zu unterbrechen, danach den Zwischenstecker aus der Steckdose.
- Wird der smarte Zwischenstecker mit eingestecktem Netzstecker von der Steckdose getrennt, besteht die Gefahr einer irreparablen Beschädigung.

Verwendung des smarten Zwischensteckers

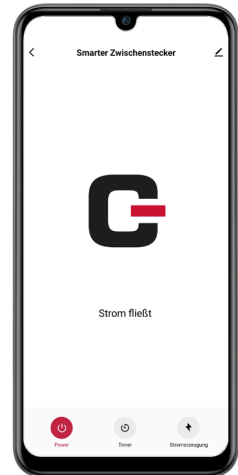
Übersicht der App:



 Power	Ein- und Ausschalten des smarten Zwischenstecker
 Timer	Sie können den Zwischenstecker zu einem bestimmten Zeitpunkt Ein- oder Außerstellen oder den Zwischenstecker zu einem bestimmten Zeitpunkt automatisch ausschalten. (Für die Verwendung mit Solarkraftwerk CSK 600 benötigen Sie die Timer funktion nicht!)
 Stromerzeugung	Zeigt Ihnen den erzeugten Strom an.

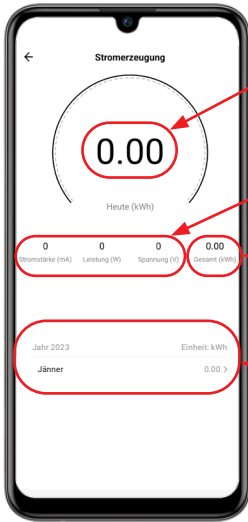
i HINWEIS! **i**

- Drücken Sie in der App auf das Symbol  , können Sie den smarten Zwischenstecker ebenfalls ein- und ausschalten.
- Lassen Sie den smarten Zwischenstecker immer eingeschaltet, sonst fließt der erzeugte Strom nicht in Ihr Hausnetz. Die App muss immer „Strom fließt“ anzeigen.



Verwendung des smarten Zwischensteckers

Erklärung der Anzeige „Stromerzeugung“:



Zeigt den tagesaktuell erzeugten Strom an.

Zeigt die aktuellen Daten des Solarkraftwerks an.

Zeigt den gesamten erzeugten Strom seit der Aktivierung des smarten Zwischensteckers an.

Zeigt den gesamten im aktuellen Monat erzeugten Strom an.

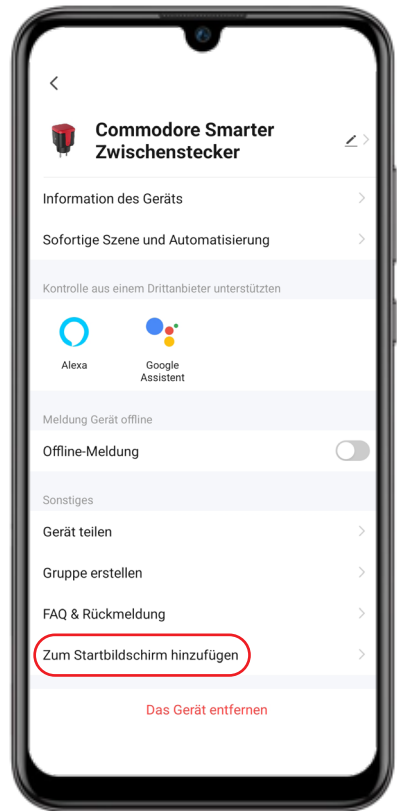
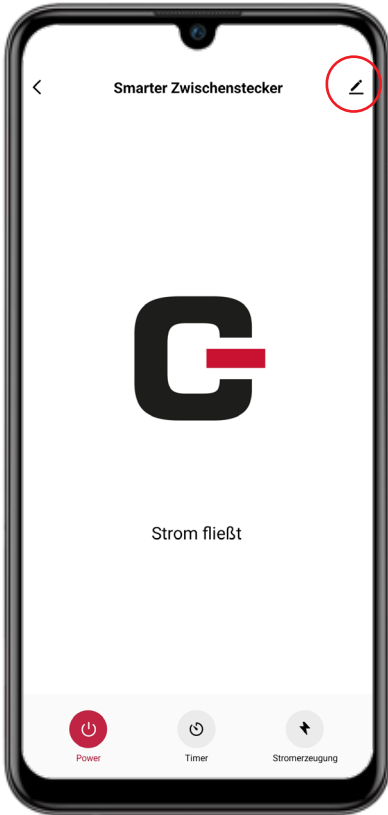


- Um zu dieser Ansicht zu gelangen, drücken Sie auf den gewünschten Monat.
- Diese Ansicht zeigt Ihnen, wie viel Sie pro Tag erzeugt haben

Verwendung des smarten Zwischensteckers

Schnellzugriff erstellen:

Um nicht immer über die Smart Life-App einzusteigen zu müssen, ist es möglich, einen Schnellzugriff direkt zum SoLarkraftwerk zu erstellen:



Schritt 1: Drücken Sie auf das Einstellungssymbol .

Schritt 2: Drücken Sie auf „Zum Startbildschirm hinzufügen“ und folgen Sie den Anweisungen der App.

Das Solarkraftwerk melden

- Das Solarkraftwerk muss beim Netzbetreiber vor der Inbetriebnahme gemeldet werden.
- Die Meldung ist, abhängig vom Netzbetreiber, entweder online oder über ein Formular von der Website des Netzbetreibers möglich.
- Das Solarkraftwerk muss im Marktstammdatenregister registriert werden: <https://www.marktstammdatenregister.de/MaStR/%20Assistent/RegistrierungsAssistentInfo?typ=1394>
- Die Registrierung im Marktstammdatenregister ist kostenlos und einfach:
 - a. Benutzerkonto erstellen
 - b. Person als Anlagenbetreiber registrieren
 - c. Solarkraftwerk registrieren
- Die für die Meldung benötigten Unterlagen (Datenblätter & Konformitätserklärung) finden Sie auf der Homepage <https://www.commodore-home.com/>.



Technische Daten

Solar Modul	
Modulleistung:	max. 150 Watt
Zellentyp:	Monokristalline Halbzellen
Wirkungsgrad:	max. 21 %
Maximale Spannung (Umpp):	15 V
Maximaler Strom (Imp):	10 A
Leerlaufspannung (Vroc):	18 V
Kurzschlussstrom (Isc):	11 A
Maße:	101 x 85 x 0,3 cm
Gewicht:	2,6 kg
Mikro-Wechselrichter	
Spitzenausgangsleistung:	600 VA
Wirkungsgrad:	max. 96,5 %
Nennausgangsstrom:	2,61 A
Nennausgangsspannung:	230 V
Umgebungstemperaturbereich:	-40°C bis +65°C
Gehäuseeinstufung:	IP67
Maße:	25 x 17 x 2,8 cm
Gewicht:	3 kg

Reinigung, Wartung und Aufbewahrung

- Verschmutzungen der Solarmoduloberflächen können zu einer Leistungsverringerung führen.
- Prüfen Sie regelmäßig alle Verbindungen und Solarmodule auf Schäden und auf Verschmutzung.
- Reinigen Sie die Solarmoduloberflächen nach Bedarf / Verunreinigung mit einem fusselfreien, weichem Tuch oder einem Schwamm.
- Verwenden Sie zur Reinigung nur Wasser, keine Reinigungsmittel.



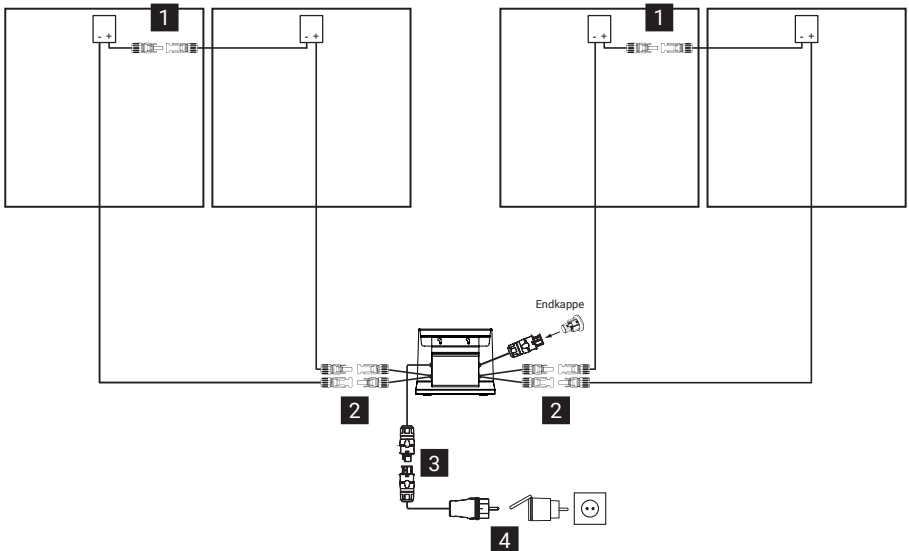
ACHTUNG!



- Verwenden Sie niemals Alkohol, Reinigungsbenzin, Azeton oder andere ätzende und flüchtige chemische Lösungsmittel, welche die Oberflächen angreifen. Diese Substanzen können das Aussehen und die äußere oder interne Struktur beschädigen.
- Verwenden Sie zur Reinigung keine Drahtbürste, Stahlwolle oder andere abrasive Gegenstände.
- Reinigen Sie die Solarmoduloberflächen niemals mit einem starken Wasserstrahl oder Hochdruckreiniger.
- Unregelmäßige Reinigung verringert die Lebensdauer.
- Bei Beschädigungen darf das Solarkraftwerk bis zur vollständigen Behebung nicht weiter betrieben werden.

Reinigung, Wartung und Aufbewahrung

- Wird das Solarkraftwerk über einen längeren Zeitraum nicht benutzt, bewahren Sie es nach erfolgter Reinigung in der Originalverpackung an einem trockenen, warmen Ort außerhalb der Reichweite von Kindern auf.
- Nehmen Sie die Demontage in umgekehrter Reihenfolge vor, wie im Kapitel Montage beschrieben (siehe Seite 24):
 - a. Trennen Sie den Netzstecker vom smarten Zwischenstecker **4**.
 - b. Trennen Sie den smarten Zwischenstecker von der Steckdose.
 - c. Trennen Sie das Netzkabel vom Wechselrichter **3**.
 - d. Trennen Sie die zusammengeschalteten Solarmodule vom Wechselrichter **2**.
 - e. Trennen Sie die Kabelverbindungen der zusammengeschalteten Solarmodule **1**.
 - f. Öffnen Sie die Klettbinden und entfernen Sie vorsichtig die Solarmodule.



Reinigung, Wartung und Aufbewahrung



HINWEIS!



- Die Steckverbindungen lassen sich zum Auseinanderziehen durch gleichzeitigen Druck auf die Sicherungslaschen entriegeln:



- Alternativ können Sie auch das Entriegelungswerkzeug (waagrecht oder senkrecht) verwenden:



oder



- Um die Endkappe zu lösen, drücken Sie mit dem Entriegelungswerkzeug oder einem geeigneten Schraubenzieher auf die Sicherungslasche und ziehen Sie die Endkappe dann vom Stecker:



- Wir empfehlen die Endkappe nicht vom Stecker zu entfernen.



ACHTUNG!



- Versuchen Sie nicht, die Stecker auseinander zu ziehen, ohne sie zu entriegeln!

Problembhebung

Die LED des Wechselrichters blinkt nach dem Einstecken etwa 5 Minuten lang rot und leuchtet grün, sobald das Solarkraftwerk mit der Stromspeisung beginnt.

Blinkt die LED nach längerer Wartezeit weiterhin rot, wurde der Startvorgang nicht abgeschlossen.

Überprüfen Sie folgende mögliche Ursachen:

- Sind alle Kabel unbeschädigt und richtig verbunden?
- Sind alle relevanten Sicherungen für die Steckdose, an der das Solarkraftwerk angeschlossen wurde, eingeschaltet?
- Funktioniert die Steckdose fehlerfrei? Schließen Sie statt dem Solarkraftwerk zum Test ein funktionierendes Elektrogerät an.
- Erreicht der Wechselrichter die Startspannung von 22 V nicht (zum Beispiel wegen zu geringer Sonneneinstrahlung oder großflächiger Verschattung), kann der Startvorgang nicht abgeschlossen werden. Sobald ausreichend Sonneneinstrahlung vorhanden ist, sollte die Stromspeisung automatisch beginnen.

Lässt sich das Problem nicht beheben, wenden Sie sich bitte an den Kundendienst.

Garantie

Vor der Inbetriebnahme lesen Sie bitte die Bedienungsanleitung gründlich durch, um sich mit dem Umgang des Solarkraftwerks vertraut zu machen.

Die KSR Group GmbH gewährt eine gesonderte Garantie unter Einhaltung der nachstehenden Bedingungen. Die gesetzlichen Gewährleistungsvorschriften sowie die sich aus dem Produkthaftungsgesetz ergebenden Ansprüche bleiben hiervon unberührt. Eventuelle Ansprüche des Käufers auf Nacherfüllung und Schadensersatz bei Mängeln bleiben bei Vorliegen der entsprechenden Voraussetzungen daneben erhalten.

Die Garantie gilt für das Solarkraftwerk CSK 600 und beträgt ab dem Kaufdatum (es gilt das Belegdatum) 24 Monate.

Die Garantie umfasst Material, Konstruktions- und Fertigungsfehler, vorausgesetzt, dass dieser Mangel bereits bei Lieferung vorhanden war und das Produkt vom Käufer sach- und bestimmungsgemäß behandelt wurde. Verschleißteile sowie Materialien, welche für Servicearbeiten verwendet werden, sind von der Garantie ausgeschlossen. Die Garantie beinhaltet entweder die kostenlose Reparatur, den Austausch des defekten Teils bzw. der defekten Teile oder den Austausch des gesamten Produkts gegen ein gleichwertiges Produkt. Das entsprechende Wahlrecht obliegt der KSR Group GmbH.

Garantie

Bei Auftreten eines Störfalles / Mangels ist umgehend der Händler zu informieren und diesem ist das aufgetretene Problem ausführlich zu schildern. Kann das Problem auf diesem Wege nicht gelöst werden, ist das gründlich gereinigte Produkt inklusive aller Zubehörteile transportsicher zu verpacken und den Anweisungen des Händlers entsprechend zu retournieren.

Dem Paket sind die nachfolgenden Informationen und Dokumente beizufügen:

1. Name, Vorname und Adresse (zusätzlich auch außen auf dem Paket anzugeben)
2. Artikel-Nr.
3. Kaufdatum
4. Original des Kaufbeleges
5. Aussagekräftige Fehlerbeschreibung
6. Im Falle einer Beschädigung durch den Transport:
Name des Paketdienstes und Paketnummer

Es wird ausdrücklich empfohlen, die Originalverpackung zur Rücksendung der Ware zu verwenden. Der Originalkarton und etwaiges Füllmaterial haben die erforderliche Qualität, um einen transportsicheren Versand zu gewährleisten. Ebenfalls ist auf eine rundum geschlossene Oberfläche, damit Ecken und Kanten entsprechend vor Beschädigungen geschützt sind, zu achten. Falls die Ware mit Luftpolstern und Füllmaterial verpackt war, empfehlen wir eindringlich dies ebenfalls wieder zu verwenden und entsprechend zu platzieren. Verschließen Sie den Karton mehrfach längs und quer mit Klebeband.

Garantie

Ist die Originalverpackung nicht mehr vorhanden bzw. nicht wiederverwendbar, tragen Sie dafür Sorge, dass die von Ihnen gewählte Verpackung fachgerecht gegen die typischen Gefahren eines Versandes schützt und ausreichende Schutzvorrichtungen aufweist. Füllen Sie auch hier die von Ihnen gewählte Verpackung mit Füllmaterial wie z.B. Holzwolle oder Styropor. Ecken und Kanten sind ebenfalls entsprechend vor Einwirkungen von außen zu schützen und Klebeband entsprechend zu nutzen, um den Verlust von etwaigen Warenbestandteilen etc. während des Transportes zu vermeiden. Eine bloße Pappverpackung mit Papierpolsterung ist nicht ausreichend und für die Art von Ware vollkommen ungeeignet und ungenügend.

Bei Reparaturrücksendungen muss die Ware eine den zuvor genannten Bestimmungen entsprechende ordnungsgemäße Verpackung aufweisen. Für Schäden an der Ware, welche durch unsachgemäße und unzureichende Verpackung entstehen, wird seitens der KSR Group GmbH keine Haftung übernommen und erlischt jeglicher Garantieanspruch. Bei Warenretouren ist darauf zu achten, dass diese ausschließlich im Originalzustand zurückgenommen werden. Die KSR Group GmbH behält sich das Recht vor, bei etwaigen Abnutzungen der Ware eine Wertminderung geltend zu machen.

Garantie

Der Garantieanspruch entfällt in folgenden Fällen:

- bei nicht bestimmungsgemäßer Verwendung
- bei unsachgemäßer Bedienung, Pflege und / oder Wartung oder Lagerung (z.B. Schäden durch Feuchtigkeit oder zu hohe Temperaturen, verwaahloste Produkte, etc.)
- bei Reparaturen, Reparaturversuchen und Modifikationen jeglicher Art sowie bei Einsatz von fremden Ersatz- und Zubehörteilen usw., die von jemand anderem als von KSR Group GmbH oder von ihren autorisierten Betrieben vorgenommen wurden
- bei unsachgemäßer Transportverpackung und / oder unsachgemäßem Transport
- bei unsachgemäßen mechanischen Einwirkungen auf das Produkt oder auf Teile des Produkts
- bei sämtlichen Ereignissen, die nicht in der Verarbeitung und Herstellung des Produkts begründet sind (z.B. Sturz, Aufprall, Beschädigung durch Fremdeinwirkung, Brand, Erdbeben, Überschwemmungsschäden, Blitzschlag etc.)
- sofern kein originaler Kaufbeleg vorgelegt wird
- bei Nutzung außerhalb privater Zwecke, insbesondere bei gewerblicher Nutzung

Entstehen der KSR Group GmbH Kosten durch Rückgabe / Rücksendung eines Produktes, obwohl weder ein Gewährleistungsfall noch ein Recht zur Rückgabe vorliegt, sind diese vom Käufer zu tragen.

Hinweise zur Entsorgung



Altgeräte dürfen nicht in den Hausmüll! Sollte das Solarkraftwerk einmal nicht mehr benutzt werden, so ist jeder Verbraucher gesetzlich verpflichtet, Altgeräte getrennt vom Hausmüll, z. B. bei einer Sammelstelle seiner Gemeinde / seines Stadtteils, abzugeben. Damit wird gewährleistet, dass Altgeräte fachgerecht verwertet und negative Auswirkungen auf die Umwelt vermieden werden. Deswegen sind Elektrogeräte mit diesem Symbol versehen.



Entsorgen Sie die Verpackung sortenrein. Geben sie Pappe und Karton zum Altpapier, Folien in die Wertstoff-Sammlung.

Konformitätserklärung / Zertifikate



Dieses Produkt entspricht den europäischen Richtlinien.

Inverkehrbringer/Herausgeber:
KSR Group GmbH
Im Wirtschaftspark 15
3494 Gedersdorf
Österreich